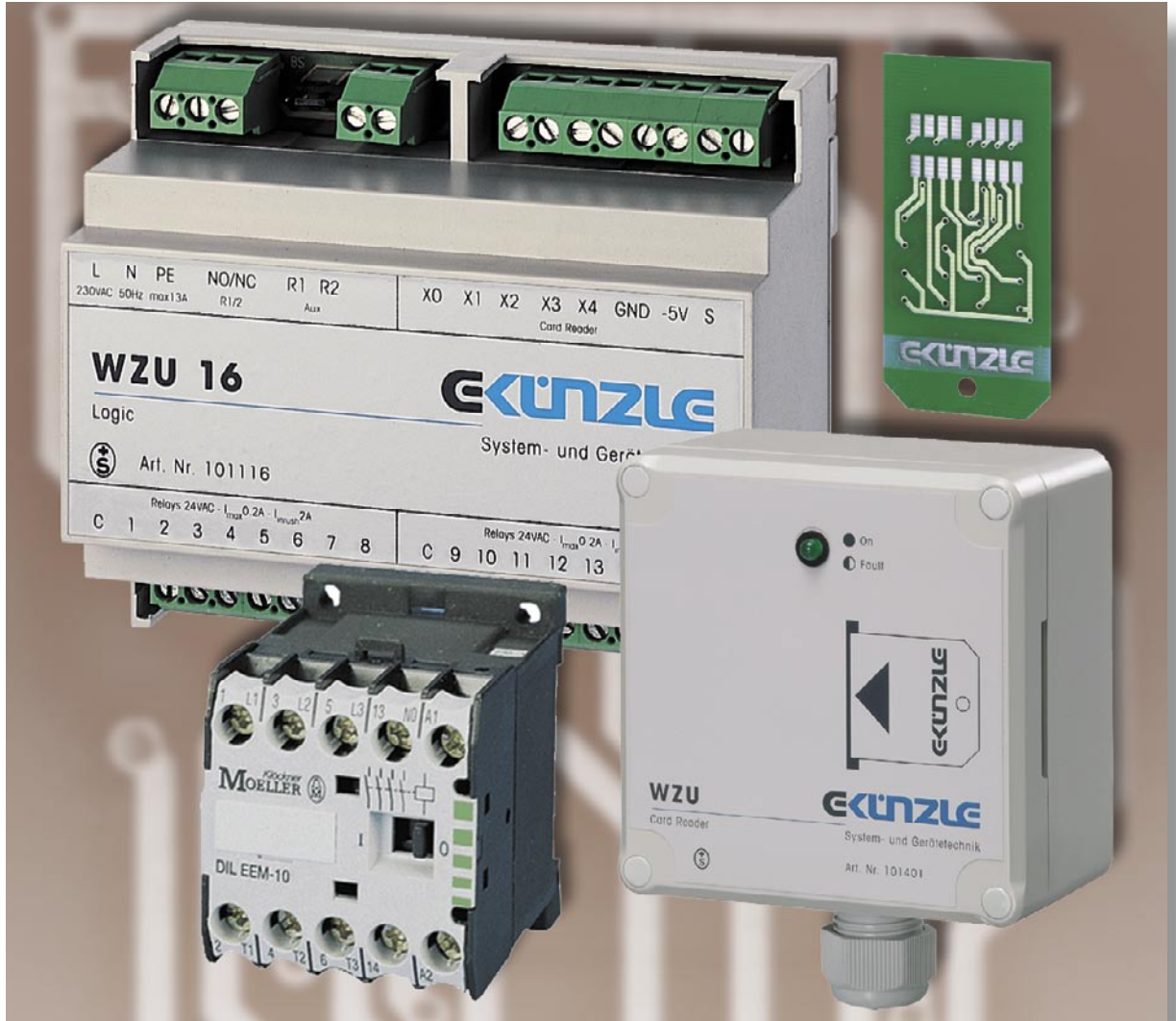


WZU

Das typgenreprüfte WZU-System Ⓢ



Waschmaschinen-Zähler-Umschalter (WZU), bestehend aus Kartenleser für AP-Montage, Steuergerät (Logic 16/32) bis 32 Wohnungen, Schützen, fertig auf DIN-Schiene verdrahtet, für den Einbau in die Zähleranlage, bzw. im AP-Schrank montiert und verdrahtet. Das WZU-System kann nur angewendet werden, wenn bei der elektrischen Hauptverteilung Drehstromzähler für die Wohnungen vorhanden sind.

Statt Münzen sammeln oder Kilowattstunden aufschreiben hat der Mieter eine codierte Waschkarte mit Wohnungsbezeichnung. Er bezahlt die bezogene Energie für Waschküche und Wohnung gleichzeitig direkt an das EW über die Stromrechnung. Dem Hauseigentümer entfallen sämtliche Umtriebe (Geldeinzug, Reparaturen aufgebrochener Münzenkassetten) sowie Verluste infolge verspäteter Tarifumstellung.

KUNZLE

4

WZU

Le système WZU homologué Ⓢ

Le système WZU, composé des lecteurs de cartes pour la montage apparent, centrale électronique (Logic 16/32) câble fini jusqu'à ce que 32 logements, contacteurs capot de protection enclipsable sur la profil DIN, pour l'installation dans le tableau électrique, et/ou dans l'armoire apparente installée et câblée. Le système WZU ne peut être appliqué que si lors de la table électrique existent les compteurs avec 3 phases.

Au lieu des rassemblement pièces de monnaie ou note des heures-kilowatt le locataire à une carte d'utilisateur codée avec une désignation de logement. Il paye en même temps l'énergie appliquée pour salon de lavage et logement directement sur la note d'électricité. Toutes les machinations sont supprimées au propriétaire de maison comme (entrée d'argent, réparations, cassettes d'argent fracturées ainsi que pertes suite à une adaptation tarifaire tardive.

Art. Nr. 101 401

Card Reader

- Codierung für bis zu 32 Mietwohnungen
- Kabeleinführung
- Verbindung Logic-Teil 8-adrig, unabhängig der Wohnungszahl
- Funktionsanzeige/Störung mit LED
- Ersatzschlüssel jederzeit erhältlich

Art. Nr. 101 401

Lecteur de carte

- Codage pour j'usque à 32 appartements
- 1 passe-fil à presse-étoupe
- Raccordement j'usque logic 2 x 4 x 0.6 quel que soit le nombre des appartements
- Affichage fonctionnement / défaut avec LED
- Clé de rechange disponible à tout moment



Art. Nr. 101 903

Key

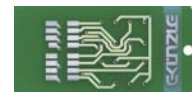
Art. Nr. 101 116

Logic 16

- DIN Reiheneinbaugerät
- robuste Anschlussklemmen
- Gerät für bis zu 16 Wohnungen
- Überwachungskreis
Öffner/Schliesser wählbar
- kompatibel zu bestehenden Anlagen

Art. Nr. 101 903

Clé



Art. Nr. 101 116

Central électronique Logic 16

- Appareil DIN à montage série
- Bornes de branchement robustes
- Appareil pour 16 appartements
- Circuit de surveillance au choix à ouverture ou à fermeture
- Compatible aux installations existantes

Art. Nr. 101 132

Logic 32

- DIN Reiheneinbaugerät
- robuste Anschlussklemmen
- Gerät für bis zu 32 Wohnungen
- Überwachungskreis
Öffner/Schliesser wählbar
- kompatibel zu bestehenden Anlagen

Art. Nr. 101 132

Centrale électronique Logic 32

- Appareil DIN à montage série
- Bornes de branchement robustes
- Appareil pour 32 appartements
- Circuit de surveillance au choix à ouverture ou à fermeture
- Compatible aux installations existantes

Art. Nr. 101 905

Schutz

- Standard Schütz
- saubere und schnelle Verdrahtung
- gegen zufällige Berührung geschützt

Art. Nr. 101 905

Contacteur

- Contacteur standard
- Câblage professionnel et rapide
- Protégé contre les contacts accidentels

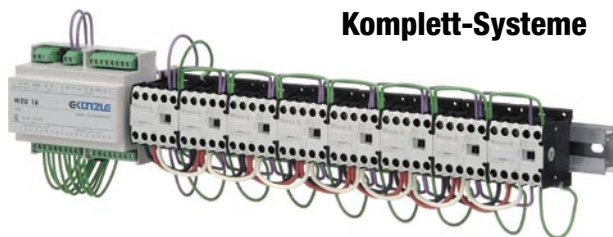


WZU

WZU

WZU

Komplett-Systeme



Als komplettes System auf Tragschiene montiert und verdrahtet (Cardreader, Logic, Schützen und Karten inbegriffen)

Systèmes complets

Comme système complet installé sur la profile DIN et câble (Lecteur, Logic, contacteurs et cartes y compris)



Als komplettes System in Aufputzschrank montiert und verdrahtet (Cardreader, Logic, Schützen und Karten inbegriffen). Auf Wunsch auch mit Leistungsschutzschaltern und abgangsseitiger Verdrahtung auf Reihenklemmen

Comme système complet dans l'armoire apparent installé et câble (Lecteur, Logic, contacteurs et cartes y compris). Sur demande aussi avec des interrupteurs protecteurs de performance et câblage sur les bornes de départ.



Komplettes WZU System als Bausatz (Cardreader, Logic, Schützen und Karten inbegriffen)

Système WZU complet comme trousse (Lecteur, Logic, contacteurs et cartes y compris)

